

The background of the slide is a dark teal color with a network of white lines and dots. The dots are of varying sizes and are connected by thin white lines, creating a complex, interconnected web pattern. The text is centered on this background.

Projet Mentorat

Léa Guillaumot, Déléguée à l'emploi

MENTORAT - VERNIER

FAVORISEZ LA RÉUSSITE D'HABITANT·E·S DE VERNIER EN
INTÉGRANT UN PROGRAMME DE MENTORAT ORGANISÉ PAR
LE SERVICE D'INSERTION PROFESSIONNELLE DE LA VILLE

CRÉER DU LIEN ENTRE
PERSONNES EN RECHERCHE
D'EMPLOI ET EMPLOYÉ·E·S
D'ENTREPRISES DU CANTON DE
GENÈVE



AVOIR UN IMPACT
DIRECT ET LOCAL A SON
ÉCHELLE

FAVORISER DES RENCONTRES
CITOYENNES RICHES ET
CONSTRUCTIVES



**Un coup de pouce
pour favoriser l'insertion
professionnelle
d'habitant·e·s de Vernier**



Ce programme de mentorat a été créé par le Service de la Cohésion Sociale de la ville de Vernier, lauréat d'un appel à projet national « Engagement Local » dont le but est de favoriser le bénévolat et la collaboration entre société civile, économie et secteur public. L'idée est de mettre en relation :

- des mentors (employé·e·s d'entreprises locales),
- et des mentoré·e·s (des habitant·e·s de Vernier, suivi·e·s par l'unité d'insertion professionnelle de la Ville, qui cherchent à construire leur carrière).

Grâce à cette rencontre, ce sont de nouvelles cartes offertes aux habitant·e·s pour réussir dans le monde de l'entreprise : en apprivoiser les codes, mieux comprendre un métier, développer sa confiance, bénéficier du regard extérieur d'un professionnel, s'entraîner à l'entretien d'embauche, etc.



- ✓ 1 duo mentor-mentoré·e
- ✓ 1 cadre d'engagement clair
- ✓ 1 soutien pendant tout le programme

Quelques chiffres

29
mentors

- 13 – Alaya - BNP Paribas
- 3 – Alaya – autres
- 11 individuels
- 2 autres partenariats



46
mentoré.e.s

- 17-25 ans : 14%
- 26-40 ans : 40%
- 41-58 ans : 46%

25
duos

- 96% satisfaits ou très satisfaits
- 100 heures de rencontres et +
- Travail CIP
- 470 fichiers créés

Ce qu'on a appris

Diversification / agilité

- 13 – Alaya - BNP Paribas
- 3 – Alaya – autres
- 11 individuels
- 2 autres partenariats

Equilibre : Temps/Satisfaction

- 96% satisfaits ou très satisfaits
- 100 heures de rencontres et +
- Travail CIP
- 470 fichiers créés

29
mentors

46
mentoré.e.s

25
duos

- 17-25 ans : 14%
- 26-40 ans : 40%
- 41-58 ans : 46%

Adaptation du projet

Problématique actuelle

BRAINSTORMING

Equilibre :
Temps/Satisfaction

DONNEES DE LA PROBLEMATIQUE:

Les mentorés ont besoin: soit de mentors généralistes, soit de mentors spécialistes (métier).

Les mentors spécialisés sont les plus difficiles à trouver.

Les mentors ont besoin de se sentir utiles et contactés «rapidement» après la 1ere rencontre.

Il faut pouvoir garder motivées les personnes travaillant sur le projet (demande beaucoup d'implication).

Il faut garder la qualité des matchings mais réduire le temps que les matchings prennent.

J'aimerais pouvoir passer d'une approche top down à une approche bottom up.

Pour l'instant l'approche bottom up a été peu efficace.

QUESTIONS :

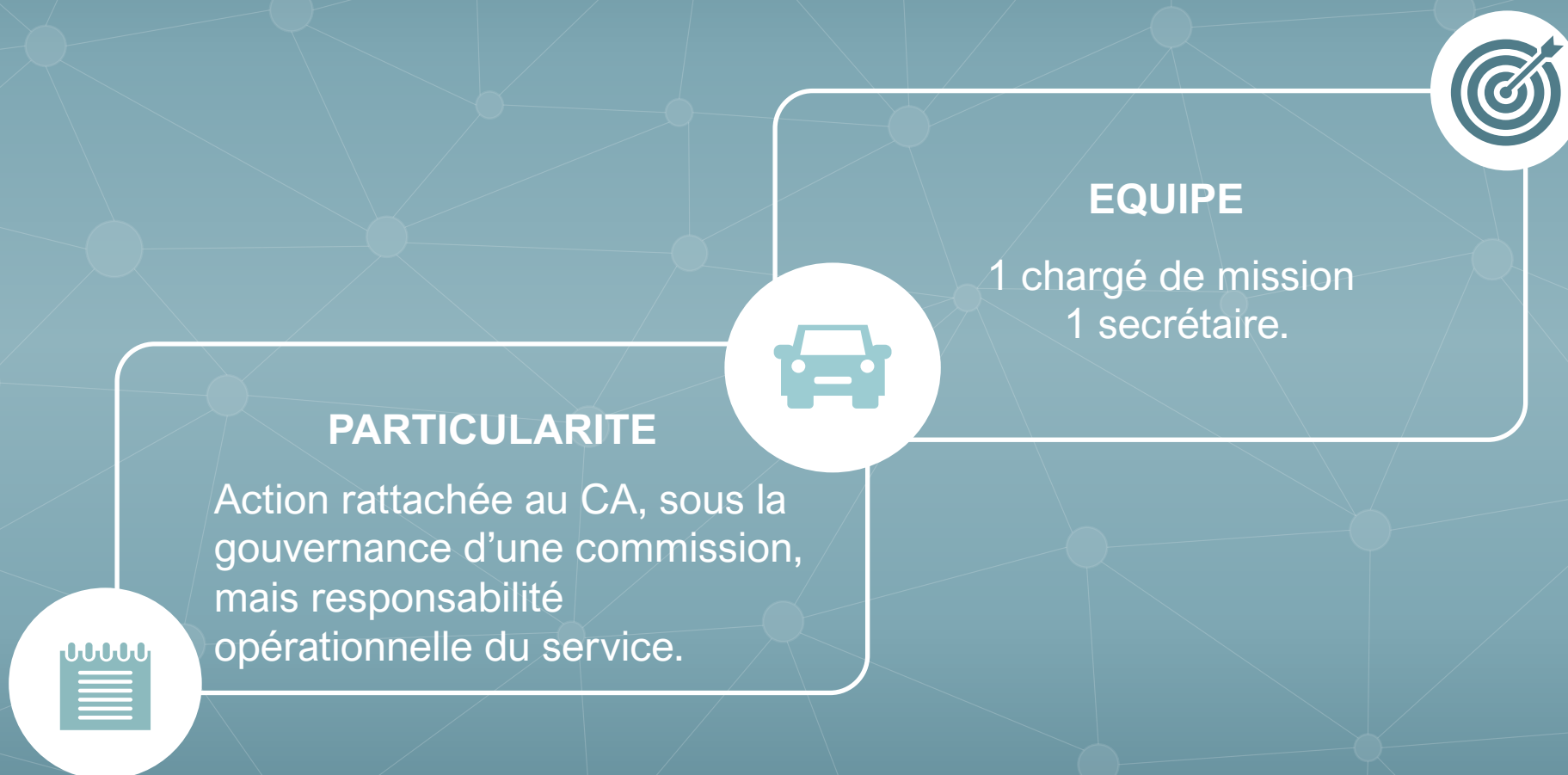
- Qu'en pensez-vous ?
- Comment faciliter l'accès à des mentors spécialisés ?
- Comment pérenniser le projet en le rendant plus léger à gérer ?

A background network diagram consisting of numerous white and light blue circular nodes connected by thin white lines, forming a complex web of connections. The nodes are distributed across the entire frame, with some appearing more prominent than others.

Relations Economiques

David Gutierrez, Chargé des relations économiques

En 2 mots



Mission et actions



Développer les liens avec les entreprises locales



Mettre en œuvre des mesures visant à soutenir les entreprises installées sur le territoire communal



De manière complémentaire à l'action cantonale et ponctuellement, promouvoir le territoire verniolan auprès d'entreprises extérieures



Jouer un rôle de « guichet unique » incarné par une personne, figure/ référent pour les entreprises et les membres de l'administration



Assurer un relais d'information auprès des entreprises



Offrir à l'administration municipale une expertise sur l'économie locale et la promotion économique



Fédérer les entreprises autour de démarches communes et favoriser les interactions entre elles



Engagement entreprises

01

CITIZEN DAYS

L'Oréal, HSBC

02

MISE A DISPOSITION D'ESPACES

Balexert, Pathé

03

ENGAGEMENT PERSONNEL

UBS Vernier Village, Garage Giovanni, Entreprise familiale dans le bâtiment

04

STAGES

IKEA, Coop, Eldora, Ibis, Amag, EMS Châtelaine, et bien d'autres...

Récent exemple : le cas d'Alcon.